



LUGAR DE CELEBRACIÓN

Aula Especial Profesor Botella. Planta 1ª
Facultad de Medicina
UNIVERSIDAD COMPLUTENSE DE MADRID

INSCRIPCIÓN

Correo electrónico: informacion@fundaciontejerina.es
indicando: nombre, apellidos y dirección postal

ENTRADA LIBRE

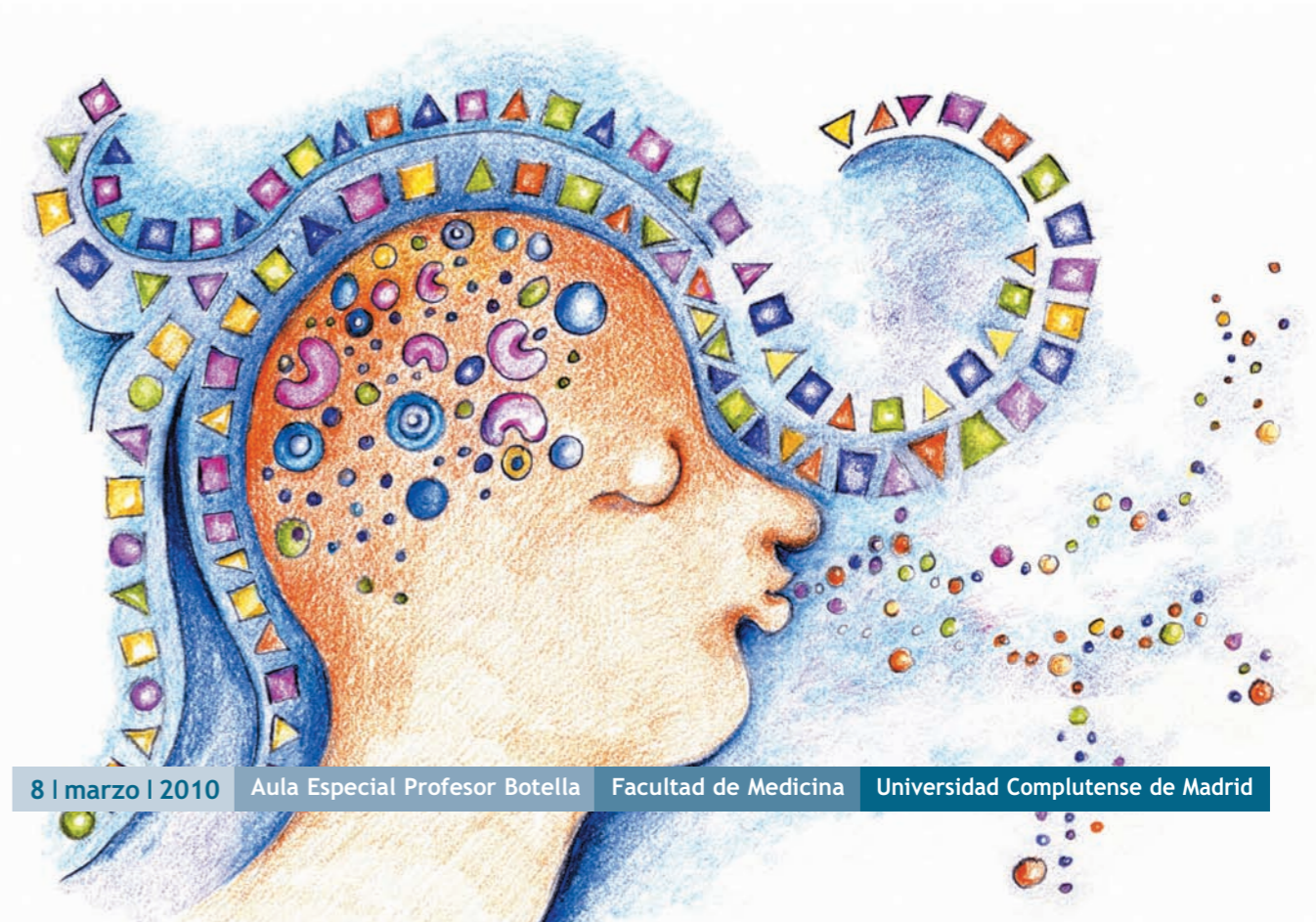


Fundación
FEDERICO
FLIEDNER



Repensando la Naturaleza Humana

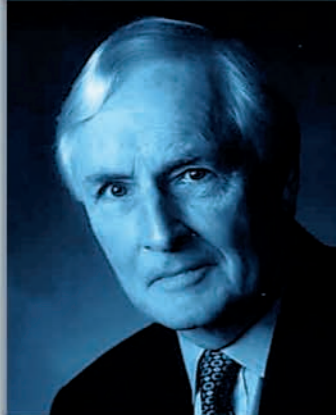
Profesor Malcolm Jeeves



8 | marzo | 2010 Aula Especial Profesor Botella Facultad de Medicina Universidad Complutense de Madrid

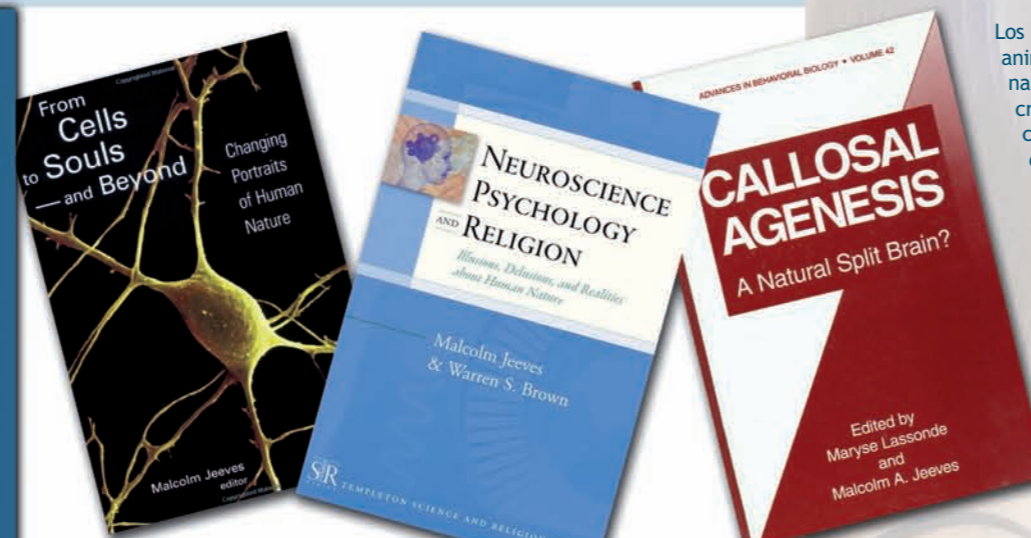
M

alcolm Jeeves es Catedrático Emérito de Psicología de la Universidad de St. Andrews (Reino Unido). Tras sus estudios en Cambridge y Harvard, enseñó en la Universidad de Leeds, trasladándose después a Australia, donde fundó el departamento de Psicología de la Universidad de Adelaide en 1959. En 1969 volvió al Reino Unido, donde estableció el departamento de Psicología en la Universidad de St. Andrews, en el que permaneció hasta su jubilación en 1993. Su principal interés científico es la investigación en neuropsicología, en particular el estudio del cuerpo calloso que conecta los dos hemisferios cerebrales.



Lo que los psicólogos hicieron con la religión a principios del siglo XX, los neurocientíficos lo están haciendo a comienzos del siglo XXI. Entonces, como ahora, hubo diversas reacciones. Algunos se alarmaron y consideraron que los cimientos de la religión estaban siendo minados, otros divisaron la posibilidad de adquirir nuevos conocimientos sobre la religión, y algunos no dudaron que la religión podría ser finalmente explicada como “nada más” que unas muletas psicológicas.

Fue nombrado Comandante de la Orden del Imperio Británico (CBE) en 1992 por sus servicios a la Ciencia y la Psicología. Recientemente ha recibido doctorados honoríficos de las Universidades de Edimburgo, Stirling y St. Andrews. Entre sus varias medallas y premios están los Premios Gregg Bury de Filosofía de la Religión y Kenneth Craik de Psicología Experimental de la Universidad de Cambridge, la Medalla Abbie en Anatomía de la Universidad de Adelaide en Australia, y la Medalla Cairns de la Sociedad de Neurólogos y Neurocirujanos de Australia del Sur. Es miembro de la Academia de Ciencias Médicas de Gran Bretaña, de la Sociedad Británica de Psicología y de la Royal Society de Edimburgo. De ésta última fue elegido presidente entre 1996 y 1999. También ocupó el cargo de redactor jefe de la revista científica internacional *Neuropsychologia* (1990-1993).



Programa

- 19,00 **Bienvenida**
D. Fernando Bandrés
D. Jonathan Rowe
D. Pablo de Felipe
D. Raúl García
- 19,15 **Presentación del conferenciante**
D. Pablo de Felipe
- 19,20 **Conferencia (traducción simultánea)**
“Repensando la Naturaleza Humana”
D. Malcolm Jeeves
- 20,00 **Coloquio**
Moderado por:
D. Pablo de Felipe
- 20,15 **Presentación del libro**
“Neurociencia, Psicología y Religión”
D. Miguel Sánchez González
- 20,30 **Respuesta**
D. Malcolm Jeeves
- 20,40 **Despedida y clausura:**
D. Raúl García

Los descubrimientos en neurociencias y en la psicología evolutiva animan a plantear cuestiones sumamente interesantes acerca de la naturaleza humana, la religión y la ética. Así, por ejemplo: ¿la creencia en Dios es innata o adquirida?, ¿existe alguna localización cerebral de la creencia en Dios?, ¿hay bases neurológicas para las creencias religiosas y la moralidad?, ¿se pueden explicar desde un punto de vista neurológico las experiencias religiosas y los éxtasis místicos?, ¿el ser humano es religioso por naturaleza?, ¿dónde radica el libre albedrío y la responsabilidad moral?, ¿es el ser humano la culminación de la creación?, ¿qué es lo que nos diferencia de los animales?, ¿el altruismo es privativo del ser humano, o se da también en otras especies animales?

A estas preguntas responden Malcolm Jeeves y Warren S. Brown en el libro que tenemos el honor de presentar, y que estará disponible a la venta después de la conferencia a un precio especial.

Participan

- D. Fernando Bandrés
Doctor en Medicina. Profesor Titular de la Facultad de Medicina de la Universidad Complutense de Madrid. Director del Aula de Estudios Avanzados de la Fundación Tejerina. Patrono de la Fundación Federico Fliedner.
- D. Jonathan Rowe
Doctor en Teología por la Universidad de St. Andrews. Director del Seminario Evangélico Unido de Teología (SEUT).
- D. Pablo de Felipe
Doctor en Bioquímica y Biología Molecular por la Universidad Autónoma de Madrid. Profesor de Ciencia y Fe del Seminario Evangélico Unido de Teología (SEUT).
- D. Raúl García
Doctor en Medicina. Especialista en Psiquiatría. Profesor Asociado de la Facultad de Medicina de la Universidad Autónoma de Madrid. Profesor de Consejería Pastoral en el Seminario Evangélico Unido de Teología (SEUT).
- D. Malcolm Jeeves
Doctor en Psicología. Catedrático Emérito de Psicología de la Universidad de St. Andrews. Presidente de la Royal Society de Edimburgo (1996-1999).
- D. Miguel Sánchez González
Doctor en Medicina y Licenciado en Filosofía. Profesor Titular de Historia de la Ciencia en la Facultad de Medicina de la Universidad Complutense de Madrid y Codirector del Máster de Bioética.

